



Pacto Global
Red Colombia

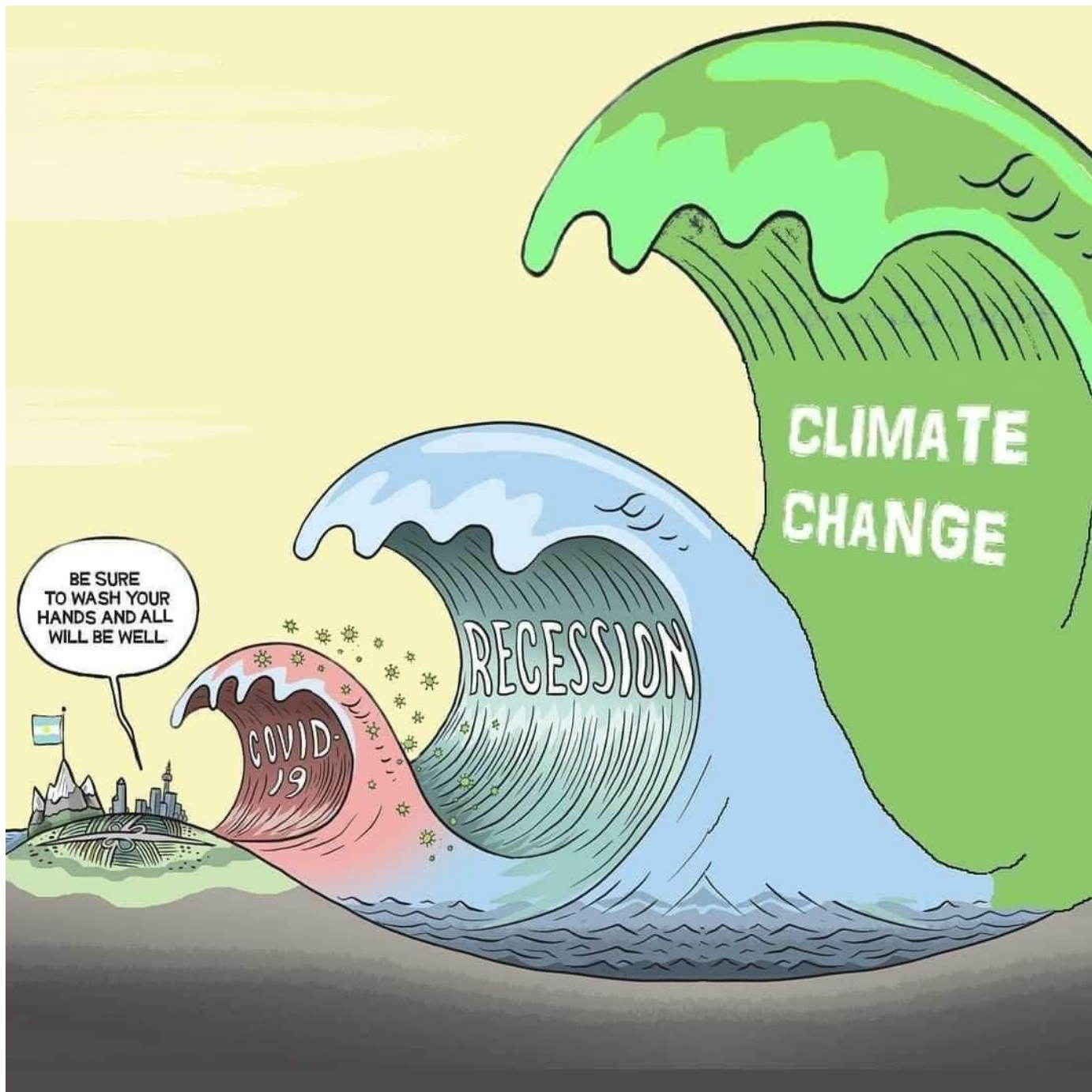
Cambio climático, ¿por qué debemos preocuparnos?

Bibian Ximena García Martín
Responsable agricultura y alimentación,
agua, cambio climático y moda sostenible

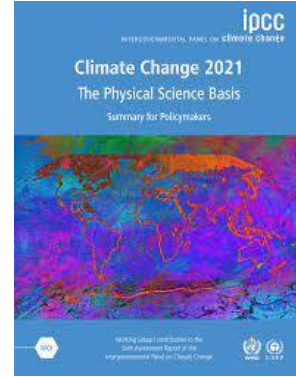




¿Qué está sucediendo?



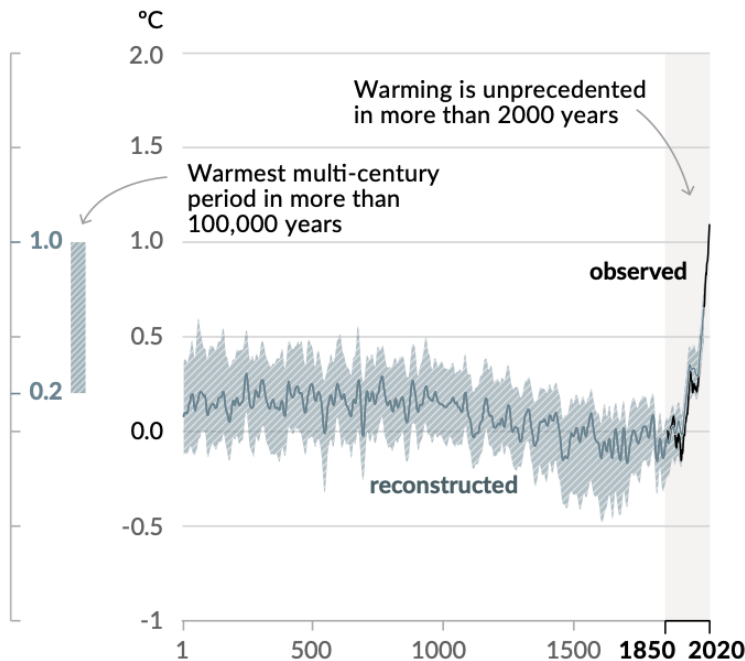
INFLUENCIA HUMANA SOBRE EL CLIMA



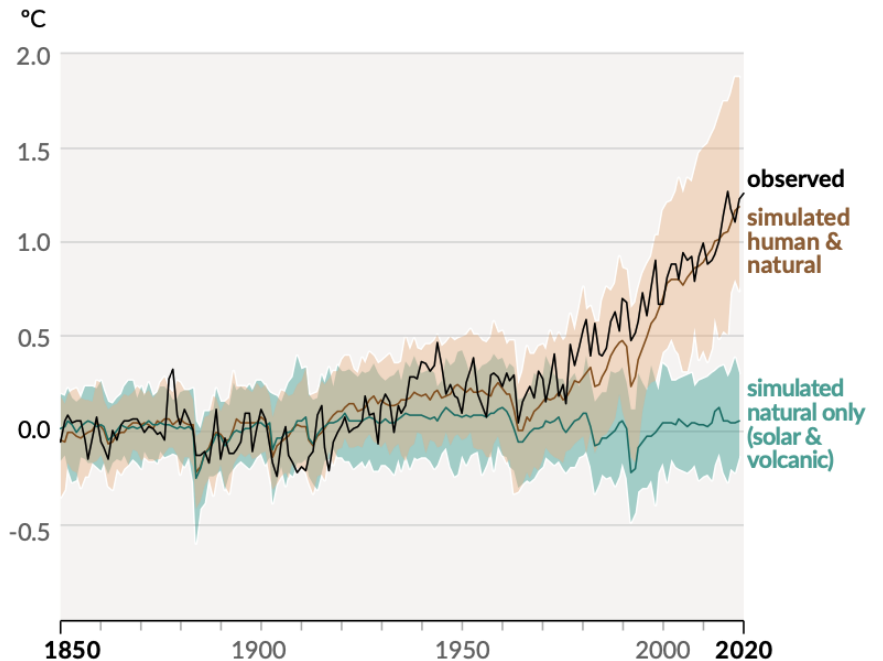
Fuente:
<https://www.ipcc.ch/report/ar6/wg1/>

Changes in global surface temperature relative to 1850-1900

a) Change in global surface temperature (decadal average) as **reconstructed** (1-2000) and **observed** (1850-2020)



b) Change in global surface temperature (annual average) as **observed** and simulated using **human & natural** and **only natural** factors (both 1850-2020)

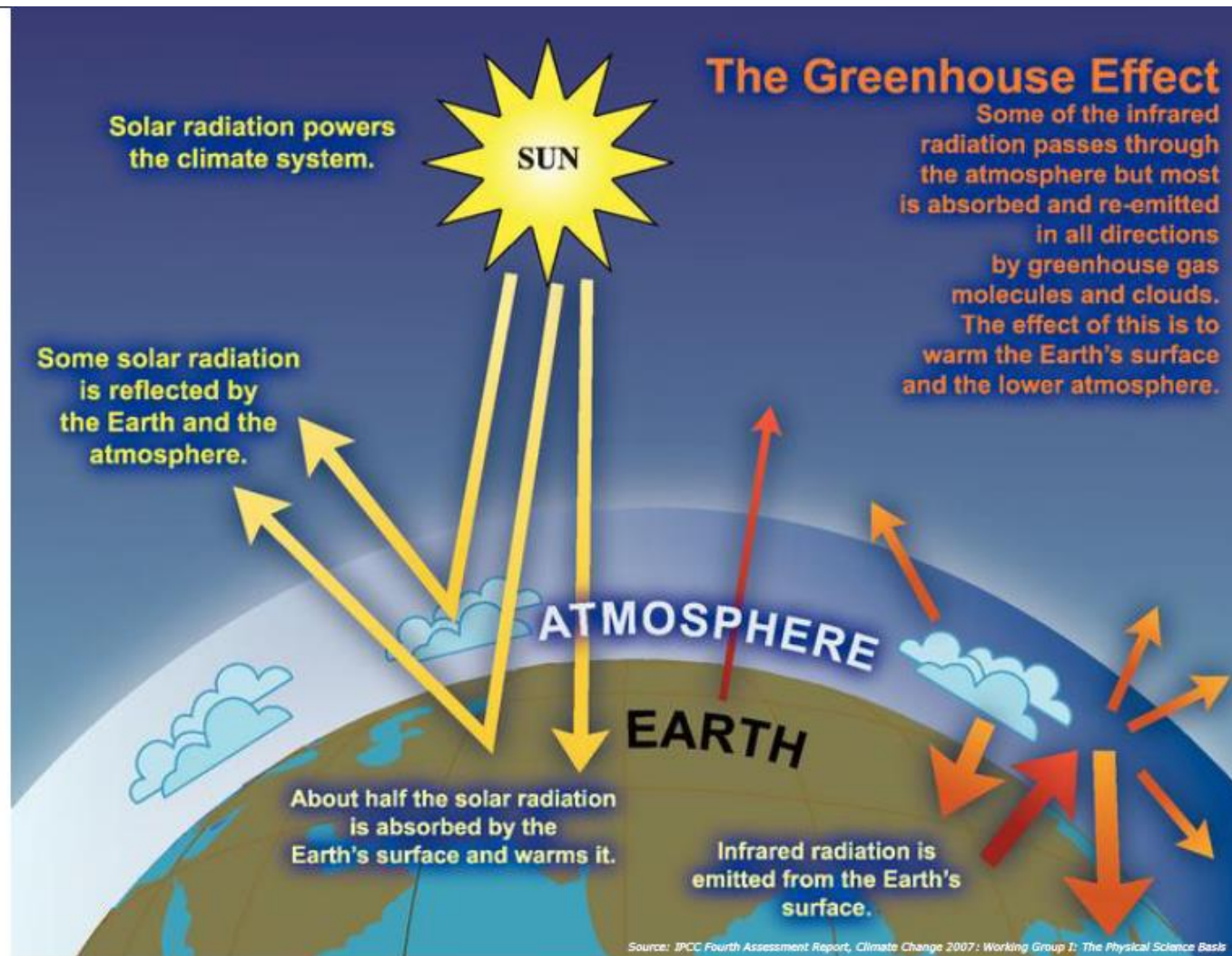


¿QUÉ SON LOS GASES DE EFECTO INVERNADERO?

Los gases de efecto invernadero (GEI) atrapan el calor del sol y calientan la superficie del planeta

Las principales fuentes antropogénicas de emisiones de GEI proceden de la quema de combustibles fósiles para:

- electricidad,
- calor y
- transporte



TIPOS DE GASES DE EFECTO INVERNADERO

Dióxido de carbono (CO_2)



Metano (CH_4)



Óxido nitroso (N_2O)



Hidrofluorocarbonos (HFCs)



Perfluorocarbonos (PFCs)



Hexafluoruro de azufre (SF_6)



Trifluoruro de nitrógeno (NF_3)



RIESGOS CLIMÁTICOS: 1,5°C VS 2°C TEMPERATURA GLOBAL

FENÓMENOS EXTREMOS

Incrementa un 100% el riesgo de inundación.	vs	Incrementa un 170% el riesgo de inundación.
--	----	--

ESPECIES

El 6% de los insectos, el 8% de las plantas y el 4% de los vertebrados se verán afectados.	vs	El 18% de los insectos, el 16% de las plantas y el 8% de los vertebrados se verán afectados.
---	----	---

DISPONIBILIDAD DE AGUA

350 millones de personas residentes en ciudades, expuestos a sequías severas en el 2100.	vs	410 millones de personas residentes en ciudades, expuestos a sequías severas en el 2100.
---	----	---

HIELO ÁRTICO

Veranos sin hielo en el Ártico al menos una vez cada 100 años .	vs	Veranos sin hielo en el Ártico al menos una vez cada 10 años .
--	----	---

POBLACIÓN

El 9% de la población mundial (700 millones de personas) estará expuesto a olas de calor extremas al menos una vez cada 20 años.	vs	El 28% de la población mundial (2.000 millones de personas) estará expuesto a olas de calor extremas al menos una vez cada 20 años.
---	----	--

AUMENTO DEL NIVEL DEL MAR

46 millones de personas afectadas por la subida de 48 cm del nivel del mar en 2100.	vs	49 millones de personas afectadas por la subida de 56 cm del nivel del mar en 2100.
--	----	--

OCÉANOS

Habrà menos riesgos para la biodiversidad marina, los ecosistemas y sus funciones ecológicas con un aumento de 1,5°C en lugar de 2°C.

BLANQUEAMIENTO DE CORAL

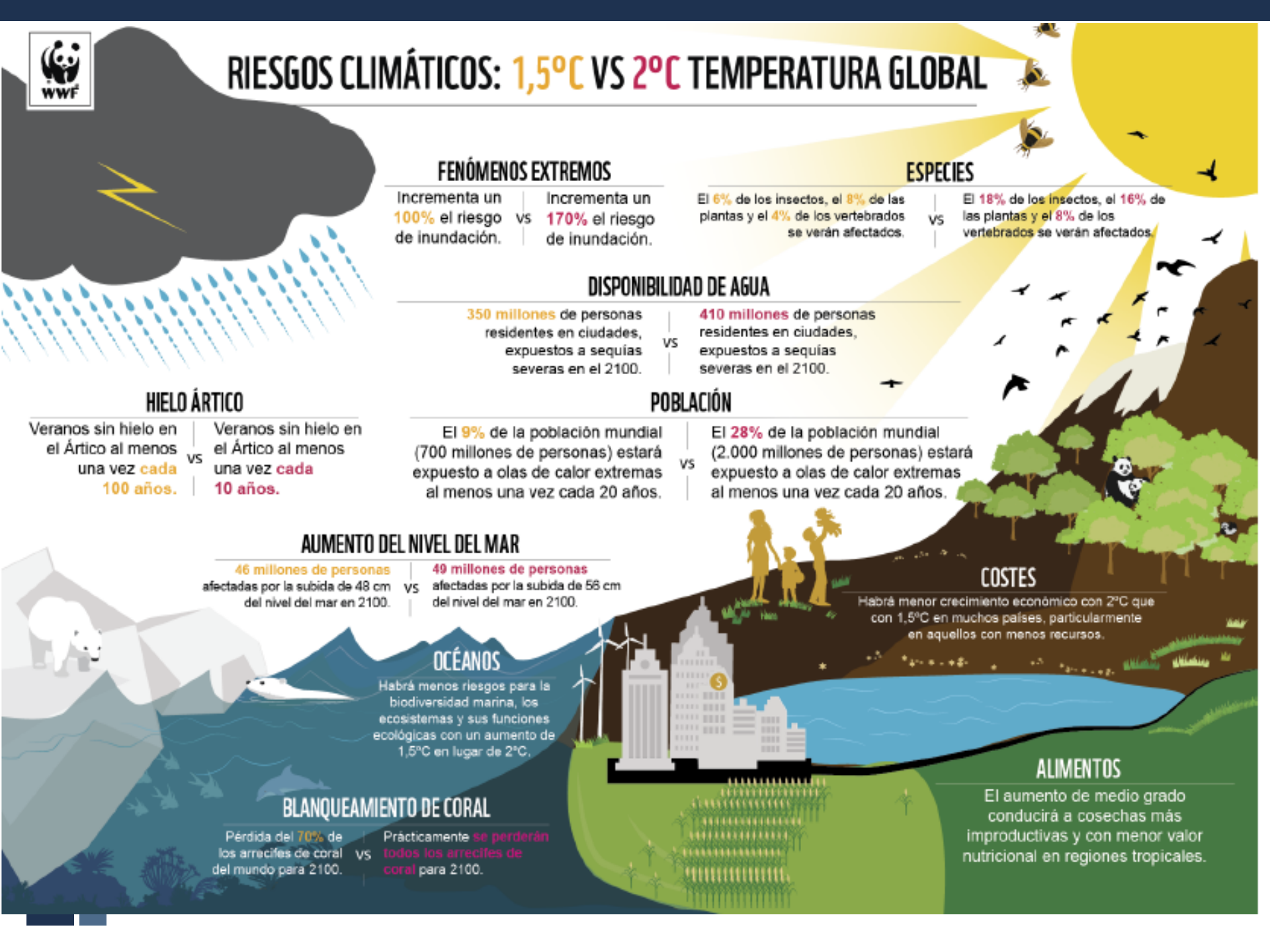
Pérdida del 70% de los arrecifes de coral del mundo para 2100.	vs	Prácticamente se perderán todos los arrecifes de coral para 2100.
---	----	--

COSTES

Habrà menor crecimiento económico con 2°C que con 1,5°C en muchos países, particularmente en aquellos con menos recursos.

ALIMENTOS

El aumento de medio grado conducirá a cosechas más improductivas y con menor valor nutricional en regiones tropicales.



ADAPTACIÓN Y MITIGACIÓN

La mitigación del cambio climático se refiere a los esfuerzos para reducir o prevenir las emisiones de gases de efecto invernadero. consumidores.

Adaptación al Cambio Climático

Son las acciones y medidas encaminadas a reducir la vulnerabilidad de los sistemas naturales y humanos ante los efectos reales o esperados del cambio climático.

Diez acciones en la agricultura

1 Diseñar y respetar los protocolos específicos de buenas prácticas de producción agrícola.

2 Apegarse a los Objetivos de Desarrollo Sostenible con los que Colombia está comprometida.

3 Saber cuáles son las condiciones de los suelos para no afectarlos y evitar que pierdan su vocación por un mal manejo productivo.

4 Procurar que haya rotaciones o tiempos de descanso en los cultivos para garantizar su permanencia en el tiempo.

5 No sobrepasar los límites de densidades de siembra óptimos en cada territorio.



6 Generar una demanda de agua cada vez más eficiente.

7 Lograr una sana relación entre rentabilidad y sostenibilidad, pues sacrificar la segunda termina generando efectos negativos en la primera.

8 Considerar que cada vez más los países importadores, e incluso los compradores nacionales, se fijan en las buenas prácticas de los agricultores al momento de hacer negocios.

9 Conocer que los productos certificados con sellos de buenas prácticas son mejor reconocidos en términos económicos en el mercado.

10 Insertarse en una cadena de valor con altos estándares de sostenibilidad.

Fuente: Corporación Colombia Internacional

La condición de naturalidad del planeta se ha perdido sin embargo el mejor nivel de conservación se encuentra en las comunidades locales a quien debemos aprenderles mucho.







Pacto Global Red Colombia

[www.pactoglobal-colombia.org] | www.unglobalcompact.org

Encuéntrenos en Redes Sociales

[**Facebook, Youtube y LinkedIn:** Pacto Global Colombia **Twitter e Instagram:** @Pactocolombia]